



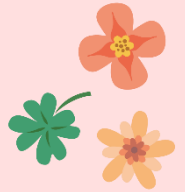
校園無障礙地圖
ACCESSIBILITY
FACILITIES
MAP





● 正修關愛輔導中心以**LOVE** 為主要服務宗旨，規劃出四大服務內容：

- (L-Linking & Learning) 連結內外資源，發展多元學習。
- (O-Opening) 發掘優勢潛能，培養正向態度。
- (V-Victory) 激勵學習楷模，表揚生命鬥士。
- (E-Establishing) 建立認輔制度，落實個別服務。



● 正修關愛世界咖啡館空間位置：

體育室一樓右手邊，入口標示關愛輔導中心招牌，歡迎大家隨時來喝杯咖啡喔。



關愛世界咖啡館



舒適沙發區



閱覽會議區



吧檯休憩區



輔具文具區



電腦課輔區

● 正修關愛中心服務時間：星期一至星期五 08:00-21:00

● 正修關愛中心聯絡電話：07-7358800 轉 1245

● 正修關愛粉絲團：<https://www.facebook.com/csucare>





正修科技大學校園安全地圖

緊急求助鈴設置地點

全校女生廁所設置緊急求助鈴

- ♥ 無障礙電梯
- 👶 哺育室
- ⬆️⬆️ 無障礙升降梯
- ✚ 健康中心
- ♿ 無障礙廁所
- 👤 服務中心
- 🚒 S 校安中心
- S 警衛室
- 📞 SOS 互動式求救系統
- ❤️ 自動體外心臟去顫器

夜間加強照明路線



- | | | |
|-------------|--------------|--------------|
| 1. 正門警衛室 | 10. 工業工程與管理館 | 20. 天橋 |
| 2. A.B立體停車場 | 11. 人文大樓 | 21. 籃球場 |
| 3. 綜合大樓 | 13. 機械工程館 | 22. 幼兒保育館 |
| 4. 體育室 | 14. 機械工廠 | 23. 超微量實驗室 |
| 5. 幼兒園 | 15. 圖書科技大樓 | 24. 停車場 |
| 6. 電子工程館 | 16. 電機工程館 | 25. 側門警衛室 |
| 7. 土木工程館 | 17. 南校區教學大樓 | 27. 生活創意大樓 |
| 8. 妝彩系館 | 18. 管理學院 | 28. 產學共榮園區大樓 |
| 9. 學生活動中心 | 19. 學生宿舍 | |



校安專線/7312787.7358800轉2340.0978500795(我鈴鈴請救我)
 校園性侵害.性騷擾及性霸凌申訴專線7358858(請想我幫幫我吧)



正修科技大學校園無障礙地圖



無障礙斜坡



無障礙廁所



- 行政大樓 1F . 4F . 8F . 12F
- 幼保大樓 1F
- 土木大樓 1F
- 活動中心 1F
- 人文大樓 1F . 8F
- 工管大樓 1F
- 生創大樓 1F . 5F . 9F
- 產學大樓 1F . 4F
- 圖科大樓 1F
- 圖書館 1F
- 南區教學大樓 1F
- 管理學院 1F
- 正修宿舍 1F



正修科技大學校園AED地圖



自動體外心臟去顫器



文山宿舍



雅筑宿舍



鳳松學舍



- 行政大樓1F
- 活動中心2F 衛生保健組
- 生創大樓1F
- 產學大樓1F
- 圖科大樓1F
- 南區教學大樓1F
- 正修宿舍1F
- 文山宿舍1F
- 雅筑宿舍1F
- 鳳松學舍1F



哺集乳室



行政大樓4F



活動中心2F衛保組



圖書館2F





正修科大校園SOS互動式求助系統



SOS互動式求助系統

- 體育室1F
- 電子工程館1F
- 土木工程館1F
- 人文大樓1F
- 生創大樓1F
- 機械大樓1F
- 南區教學大樓1F
- 圖書館1F
- 圖科大樓1F
- 籃球場





正修科技大學校園電動輪椅充電站



電動輪椅充電站



110V

僅限電動輪椅充電使用
嚴禁其他設備充電使用，違者將依校規處置。

電動輪椅充電站

- 行政大樓1F
- 幼保大樓1F
- 活動中心1F
- 人文大樓1F
- 圖科大樓1F
- 南區教學大樓1F
- 生創大樓1F
- 正修宿舍1F



關愛輔導中心無障礙設備

- ◆目前全校有五套系統計754個緊急求助鈴(電話)裝設完成：
 - 廁所緊急求助鈴：全校女生廁所(620間)及無障礙廁所(10間)共630個。
 - 電梯緊急求助鈴：全校22座電梯均設置緊急求助電話。
 - 戶外緊急求助鈴：設置緊急求助鈴9處。
 - 無線呼叫系統：生活創意大樓女廁無線緊急求助鈴84處。
 - 互動式求救系統：全校重要處所共設置10處。





正修科技大學學生事務處

Cheng Shiu University

高雄市鳥松區澄清路840號

(07) 735-8800 轉 1245

官網: <https://reurl.cc/NVoqx>

粉絲團: <https://www.facebook.com/csucare>

